

導電性疲労軽減マット

選べる2タイプ 人間工学に基いた設計

2層構造・ジョイントタイプ



用途にあわせた2タイプ

作業姿勢、緩衝性の両立「2層タイプ」とレイアウトフリーの「ジョイントロックタイプ」



【安定した導電性能を発揮】

表面抵抗値が $10^5 \sim 10^6 \Omega$ と優れておりますので安心です



【しっかり姿勢保持】

表面のエンボス加工で作業姿勢を保持、2層構造とエアポケットで圧を分散



【簡単に使える！】

厚手で水洗いができるタイプ、冷え防止にも貢献

材質：NBR 色：ブラック サイズ：600×900mm 厚み：16mm 梱包単位：1枚/箱
*ご検討用のデモ機をお貸ししますので是非お試しください。

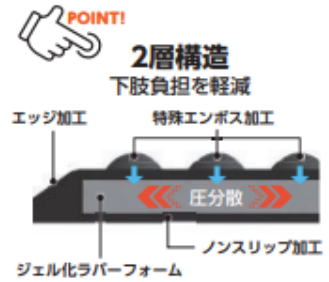
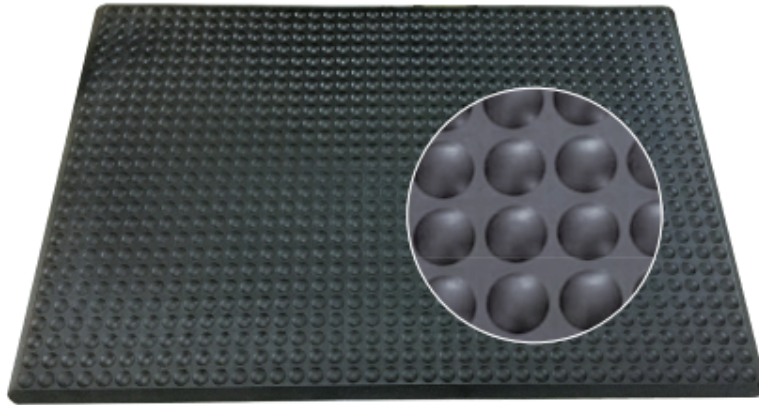
FREE TRIAL

デモ機
貸出



より快適に安全に しっかり支えやさしく柔らか2層構造

導電性疲労軽減マット



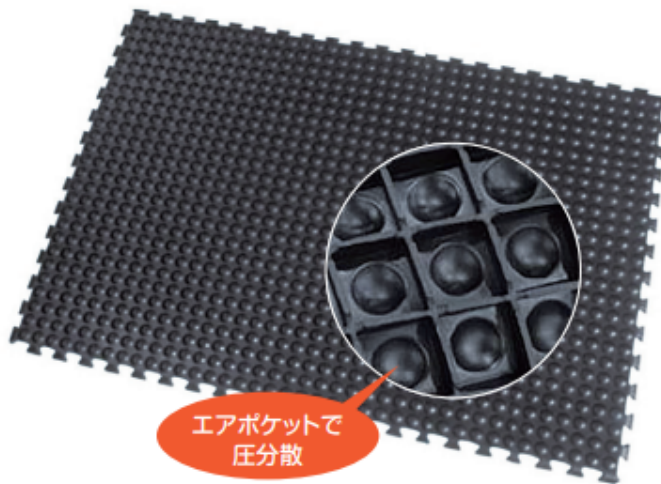
用途	表面抵抗値	材質	規格
EPA立ち作業用	10 ⁵ ~10 ⁶ Ω	NBR+PUフォーム	EPA

- 特殊エンボス加工でしっかり作業姿勢を保持
 - 2層目のクッション性のある素材で下肢負担を軽減
 - 優れた導電性と耐久性、安全エッジ加工
 - 自己発塵が少ない素材、手軽に水洗いも可
- ⚠ ご使用の際は必ずアース線を施工して下さい。

仕様	
材質	NBR(ニトリルゴム)-PUフォーム
表面抵抗値(Ω)	10 ⁵ ~10 ⁶ Ω
サイズ	W900 × D600mm
厚さ	16mm
色	黒
梱包	1枚/箱

エアポケットで圧分散 ラインスペースに合わせて自由なレイアウト

導電性疲労軽減マット(ジョイントタイプ)



用途	表面抵抗値	材質	規格
EPA立ち作業用	10 ⁵ ~10 ⁶ Ω	NBR	EPA

- スペースに合わせて自由に組み換え、ジョイント方式で施工も簡単
 - 特殊エンボス加工でしっかり作業姿勢を保持
 - 中空構造エアポケットで圧分散、下肢負担を軽減
 - 優れた導電性と耐久性、自己発塵も少なく水洗いも可
- ⚠ ご使用の際は必ずアース線を施工して下さい。

仕様	
材質	NBR(ニトリルゴム)
表面抵抗値(Ω)	10 ⁵ ~10 ⁶ Ω
サイズ	W900 × D600mm
厚さ	16mm
色	黒
梱包	1枚/箱・7枚/箱

株式会社河辺商会

KAWABE SHOKAI Co.,LTD.

お客様お問い合わせ窓口 (9:00~17:00 土日祝除く)

TEL:03-3294-0511

<https://www.kawabe-group.com/>

本社 ● 東京都千代田区神田錦町一丁目13番
 富山営業所 ● 富山県下新川郡入善町上野1571番
 函館営業所 ● 北海道函館市柏木町8番33番地
 秋田営業所 ● 秋田県秋田市御所野湯本一丁目1番10号

【販売店】